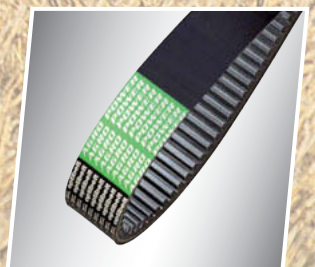




AGRO POWER

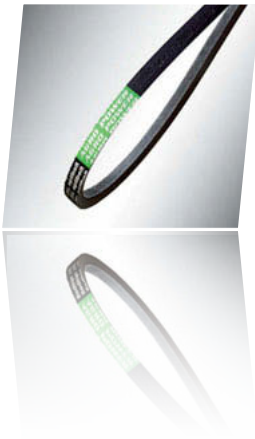
Produkte und Anwendungen



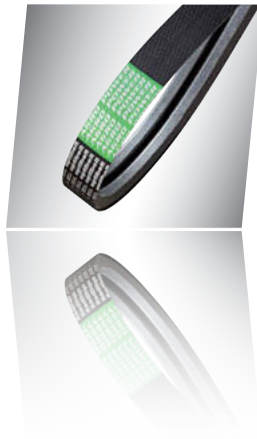


AGRO POWER

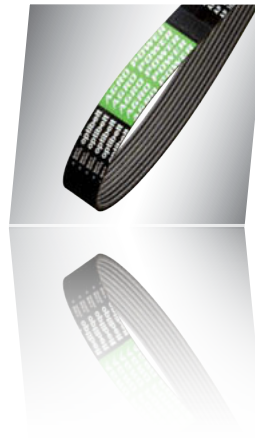
Keilriemen



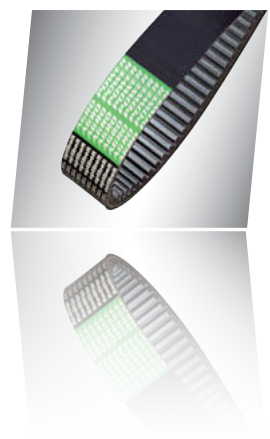
Kraftband



Rippenband



Breitkeilriemen



HIGHTECHMASCHINEN ERFORDERN HIGHTECHANTRIEBSTECHNIK



Die Firma Optibelt stellt – basierend auf mittlerweile weit über hundert Jahren Erfahrung in der Kautschukverarbeitung – seit 1948 Antriebsriemen in den unterschiedlichsten Varianten her.

Ständige Investitionen in Materialforschung und Produktionstechnik sowie wachsende Kenntnisse über die mit den verschiedenen Einsatzfeldern verbundenen Randbedingungen haben dazu geführt, dass durch die Weiterentwicklung des Riemens zum Hightechantriebselement die Leistungsgrenzen der Maschinen immer weiter verschoben werden konnten.

OPTIBELT AGRO POWER

Qualitätsriemen aus dem Hause Optibelt

Größer, schneller, weiter – außergewöhnliche Spitzenleistungen faszinieren die Menschen in allen Bereichen der Technik. Immer wieder überschreiten Ingenieure, Wissenschaftler und Forscher die Grenzen des Machbaren.

Doch was gibt uns den Ansporn, etwas Einzigartiges zu entwickeln?

Weshalb wollen wir stets ein Stück weiter sein als der Wettbewerb?

Die Motivation liegt in der Leidenschaft und Präzision. Markenprodukte von Optibelt sind für Sie ein aktiver Investitionsschutz.

Gerade weil unsere Antriebsriemen in Ihrem Produkt unsichtbar bleiben, legen wir das hinein, was woanders oft fehlt: Verantwortung und Qualität.

Mit unseren Top-Produkten, der Optibelt AGRO POWER Serie, setzen wir weltweit Tag für Tag neue Zeichen und sorgen dafür, dass die beste Lösung für die jeweilige Anwendung zum Einsatz kommt. Überall auf der Welt.

Leidenschaft trifft Präzision – Optibelt AGRO POWER.



AGRO

AGRO POWER KEILRIEMEN UND KRAFTBÄNDER



Die Optibelt AGRO POWER Keilriemen und Kraftbänder sind aufgrund ihrer vielfältigen Anwendungsfälle die zukünftigen Klassiker unter den Antriebsriemen.

Das verschleißfeste Umhüllungsgewebe, die hochwertige Gummimischung und der spezielle dehnungsarme Zugstrang gewährleisten eine hohe dynamische Belastung und wartungsarme Antriebe.

Qualitäten wie konsequente Leistungsstärke und Zuverlässigkeit kommen bei den stark belasteten Antrieben im Landmaschinenbau voll zur Geltung. Bei Verwendung von mehreren Einzelriemen/Kraftbänder pro Antrieb sind Satzkombinationen erfolgreich.

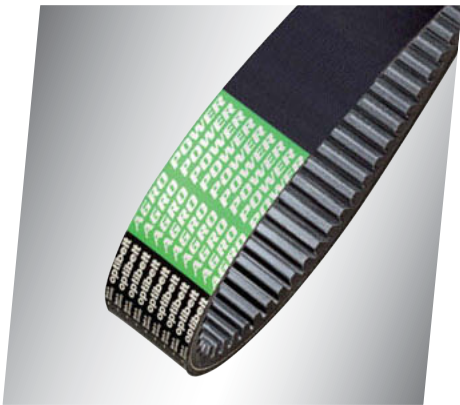
Eigenschaften:

- hervorragende Betriebssicherheit
- optimale Laufeigenschaften
- gleichmäßige Leistungsübertragung
- umfangreiches Sortiment
- umweltfreundlich



POWER

AGRO POWER BREITKEILRIEMEN



Optibelt AGRO POWER Breitkeilriemen werden für eine stufenlos regelbare Drehzahl eingesetzt.

Der besondere Riemenaufbau erlaubt hohe dynamische Belastungen bei hervorragenden Kraftübertragungs- und Steuerungseigenschaften.

Hochwertige, mit Fasern verstärkte Gummimischungen, kombiniert mit dehnungsarmen Zugsträngen und einer Gewebeauflage, zeichnen dieses Produkt aus.

Eigenschaften:

- hohe Leistungsübertragung
- lange Lebensdauer
- hohe Laufruhe
- hohe Flexibilität
- umweltfreundlich

AGRO POWER RIPPENBAND



Das Rippenband vereint in sich die große Flexibilität der Flachriemen mit dem hohen Leistungsniveau der Keilriemen.

Verschleißfeste Gummimischungen gewährleisten einen ruhigen Lauf, eine bedingte Öl- und Hitzebeständigkeit und eine lange Lebensdauer.

Rippenbänder eignen sich gut für den Einsatz mit Rückenrollen, die z. B. in Serpentinantrieben verwendet werden.

Eigenschaften:

- guter Kraftschluss und hohes Leistungsvermögen
- vibrations- und geräuscharm
- hohe Riemengeschwindigkeit möglich
- hochflexibel, rückenrollengeeignet
- umweltfreundlich

AGRO

AGRO POWER vereinigt die Erfahrung aus über 50 Jahren
Entwicklung und Produktion qualitativ führender Antriebs Elemente.

Somit bietet Ihnen AGRO POWER ein Maximum an Qualität und Zuverlässigkeit.



POWER

OE-Qualität vom Hersteller
WIR BELIEFERN SIE ALLE!





LIEFERPROGRAMM



Made by OPTIBELT



1 **AGRO POWER KEILRIEMEN**

2 **AGRO POWER KRAFTBAND**

3 **AGRO POWER RIPPENBAND**

4 **AGRO POWER BREITKEILRIEMEN**

